

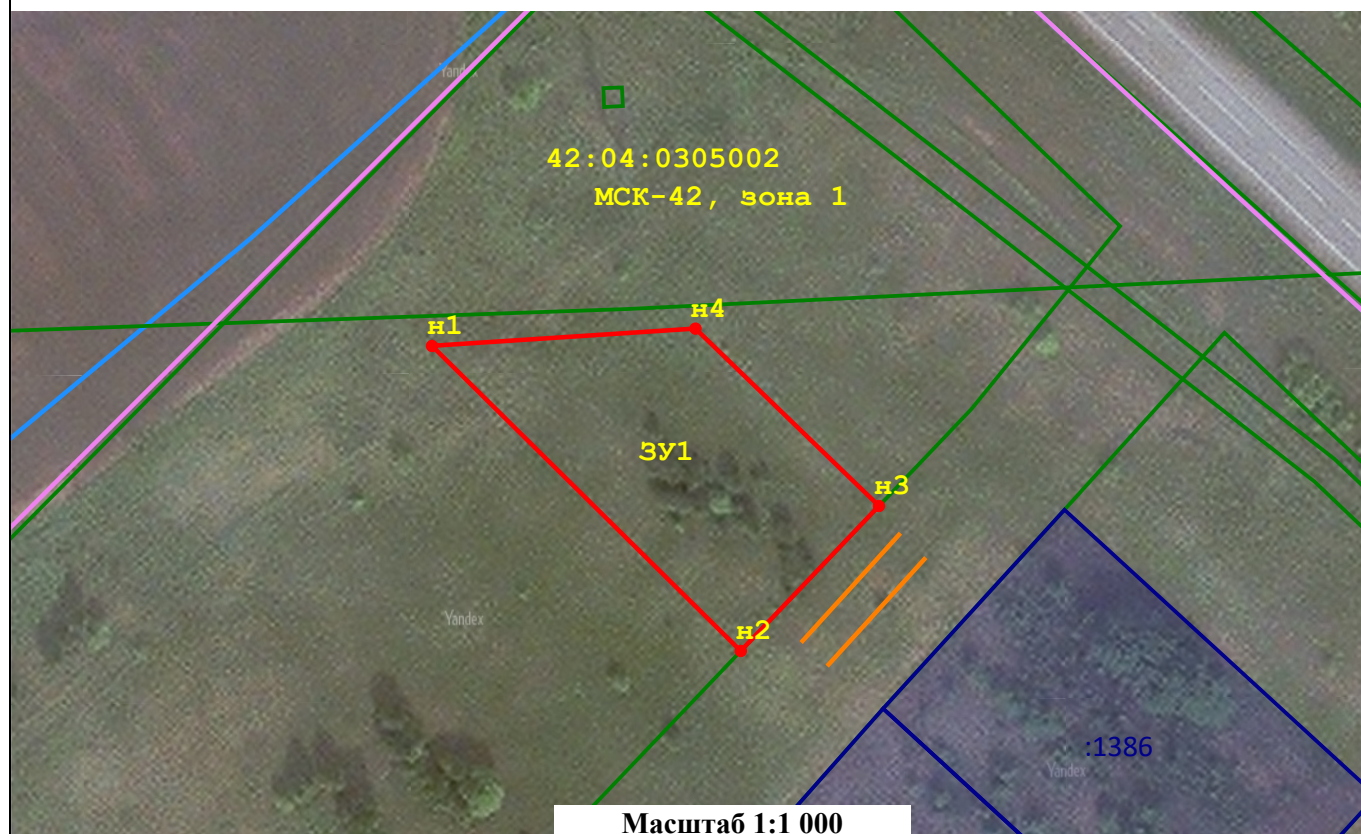
Утверждена

(наименование документа об утверждении, включая наименования органов государственной власти или органов местного самоуправления, принявших решение об утверждении схемы или подписавших соглашение о перераспределении земельных участков)

от №

## Схема расположения земельного участка или земельных участков на кадастровом плане территории

Система координат:					
Условный номер земельного участка			:ЗУ1		
(указывается в случае, если предусматривается образование двух и более земельных участков)					
Площадь земельного участка			1 200		м <sup>2</sup>
(указывается проектная площадь образуемого земельного участка, вычисленная с использованием технологических и программных средств, в том числе размещенных на официальном сайте федерального органа исполнительной власти, уполномоченного Правительством Российской Федерации на осуществление государственного кадастрового учета, государственной регистрации прав, ведение Единого государственного реестра недвижимости и предоставление сведений, содержащихся в Едином государственном реестре недвижимости, в информационно-телекоммуникационной сети "Интернет" (далее - официальный сайт), с округлением до 1 квадратного метра. Указанное значение площади земельного участка может быть уточнено при проведении кадастровых работ не более чем на десять процентов)					
Обозначение характерных точек границ	Координаты		Обозначение характерных точек границ	Координаты	
	(указываются в случае подготовки схемы расположения земельного участка с использованием технологических и программных средств, в том числе размещенных на официальном сайте. Значения координат, полученные с использованием указанных технологических и программных средств, указываются с округлением до 0,01 метра)			(указываются в случае подготовки схемы расположения земельного участка с использованием технологических и программных средств, в том числе размещенных на официальном сайте. Значения координат, полученные с использованием указанных технологических и программных средств, указываются с округлением до 0,01 метра)	
	X	Y		X	Y
н2	636 049,58	1 323 534,07	н1	636 089,92	1 323 493,12
н3	636 068,76	1 323 552,39	н2	636 049,58	1 323 534,07
н4	636 092,22	1 323 528,06			



### Условные обозначения:

- ЗУ1** - обозначение образуемых земельных участков при образовании;
- н4** - точка границы земельного участка, сведения о которой отсутствуют в ЕГРН, местоположение которой определено при кадастровых работах (новая характерная точка)
- вновь образованная часть границы, сведения о которой достаточны для определения ее местоположения;
- подъезд, проход к образуемому участку;